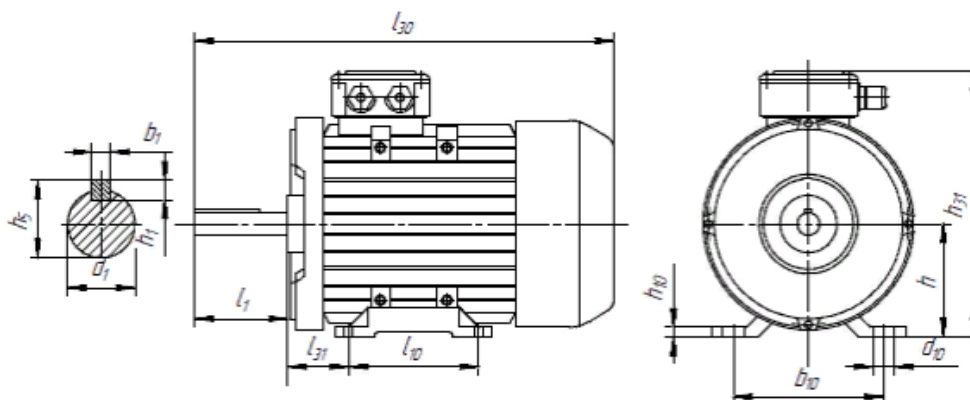




## Электродвигатель АИР63-В4-В5, арт. DW-В4-В5 Инструкция по подключению в шлагбаумы «Фантом»

Двигатель DW-В4-В5 применяется в следующих моделях шлагбаумов:  
**F6G, F6GA, F4PCA**

### ПРИСОЕДИНИТЕЛЬНЫЕ РАЗМЕРЫ\*\*

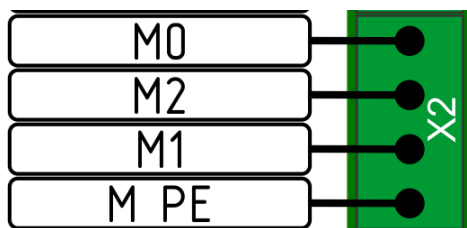


l30	h31	l1	l10	l31	d1	d10	b1	b10	h1	h10	h	h5
231	180	30	80	40	14	6	5	100	5	8	63	16

### 1. ТЕХНИЧЕСКИЕ ХАРАКТЕРИСТИКИ

Мощность (кВт)	<b>0.37</b>
Напряжение (В)	<b>220/380</b>
Частота вращения	<b>1500</b>
Ток статора	<b>2.04/1.18</b>
КПД	<b>68</b>
Коэф. мощности	<b>0.7</b>
Мтах/Мн	<b>2.2</b>
Мп/Мн	<b>2.1</b>
Ip/In	<b>5</b>
Вес	<b>5.6</b>
Класс защиты, IP	<b>55</b>
Климатическое исполнение	<b>У2</b>

## 2. Подключение к шлагбаумам «Фантом».



Электродвигатель подключается к плате «Цифра-1» через разъем X2, обмотки электродвигателя соединенных треугольником, пусковой конденсатор, подключенного параллельно обмоткам M1 и M2. Для смены направления вращения – поменять местами обмотки M1 и M2 провода двигателя

## 3. Замена двигателя в шлагбаумах «Фантом»

### Порядок действий:

- Отключить электропитание на шлагбауме
- Отсоединить клеммы от разъема X2
- Открутить болты крепления двигателя с редуктором, см. Рис.1

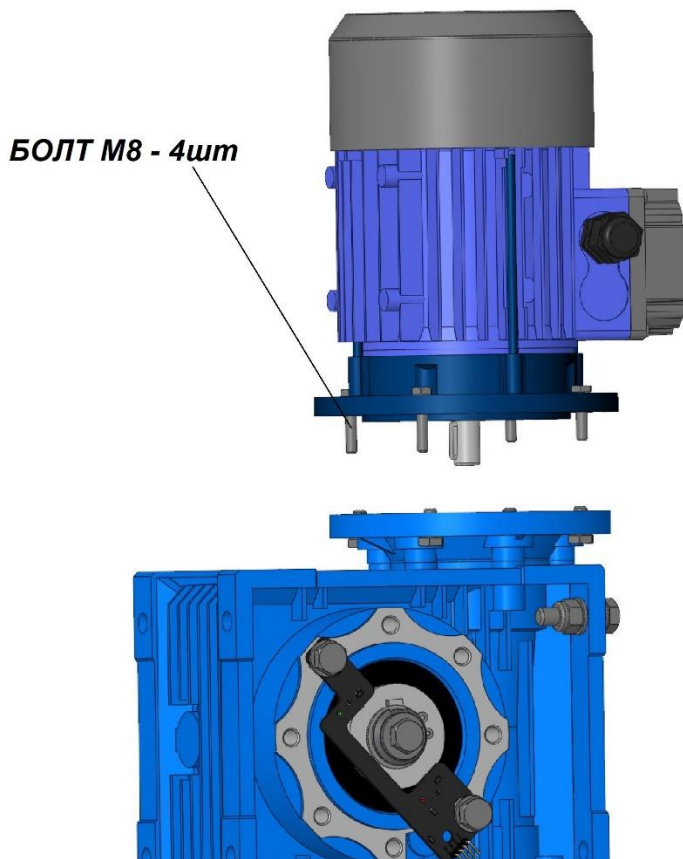


Рис.1

- Снять старый двигатель
- Поставить новый двигатель
- Закрутить болты крепления двигателя с редуктором.
- Подключить двигатель к плате управления, смотри п.2.